



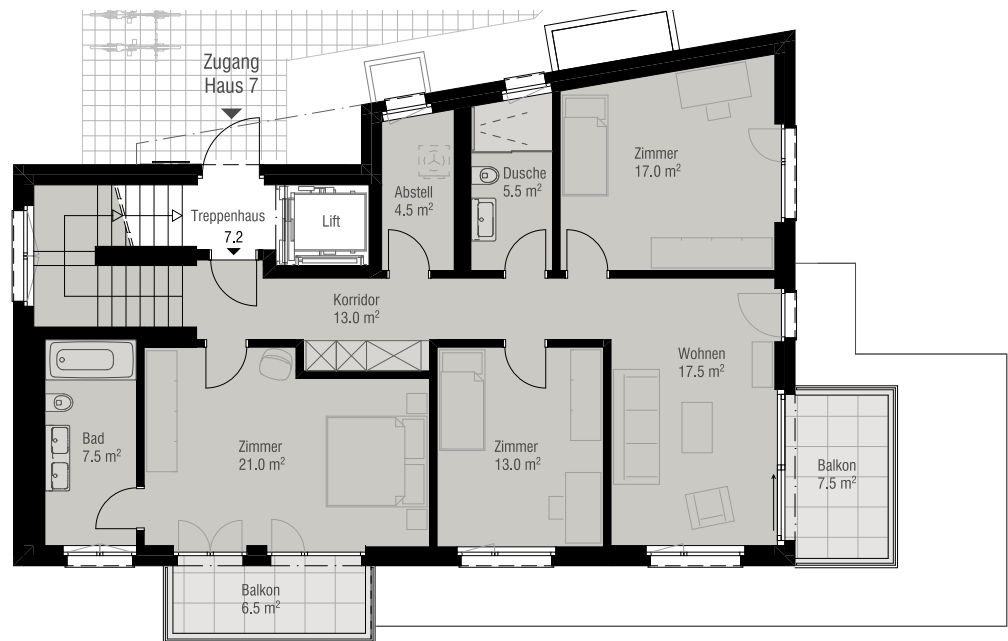
## 5½-Zimmer-Maisonettewohnung

WIGARTEWEG 7

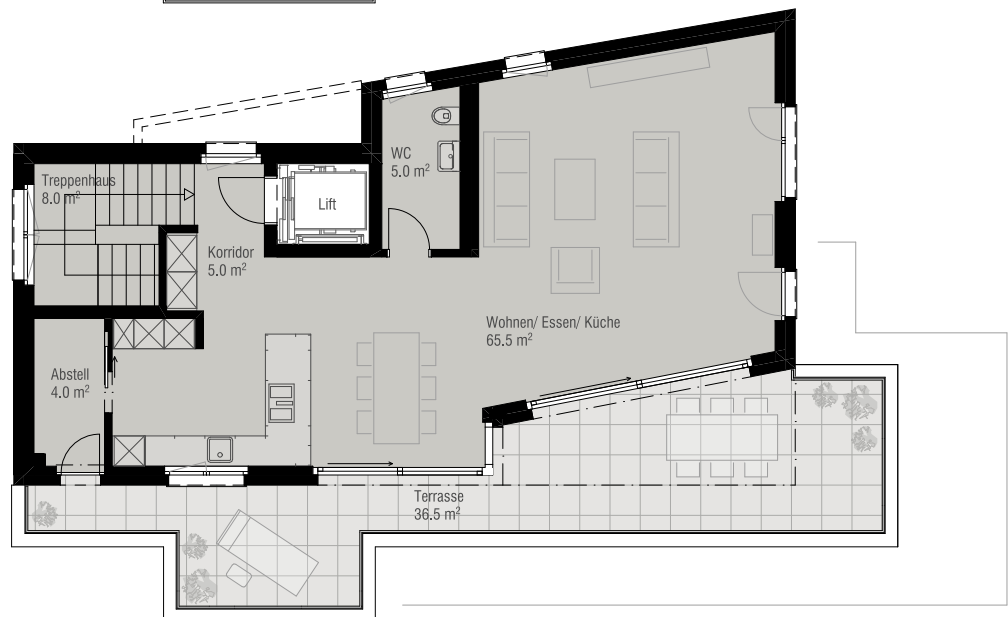
Etage	2./3. Wohngeschoss	Balkon	14.0 m <sup>2</sup>
Wohnungsnummer	7.2	Terrasse	36.5 m <sup>2</sup>
Wohnfläche	186.0 m <sup>2</sup>		
Keller / Waschen	24.0 m <sup>2</sup>		



2. Wohngeschoss



3. Wohngeschoss



### Beratung + Verkauf

GEWAL Immobilien-Treuhand AG T 041 310 40 30  
Voltastrasse 44 / 6005 Luzern info@gewal.ch / gewal.ch

### wigarteweg.ch

Angaben ohne Gewähr.  
Änderungen vorbehalten.