



## 5½-Zimmer-Maisonettewohnung

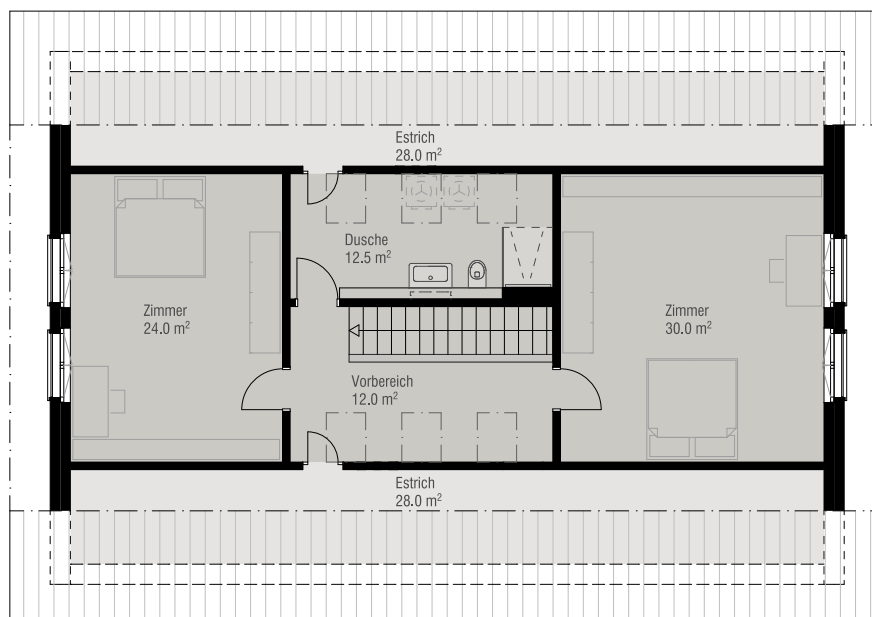
WIGARTEWEG 1

Etage	3. Wohn- / Dachgeschoss	Estrich	56.0 m <sup>2</sup>
Wohnungsnummer	1.3	Loggia	14.5 m <sup>2</sup>
Wohnfläche	186.5 m <sup>2</sup>		
Keller / Waschen	15.0 m <sup>2</sup>		

3. Wohngeschoss



Dachgeschoss



### Beratung + Verkauf

GEWAL Immobilien-Treuhand AG T 041 310 40 30

Voltastrasse 44 / 6005 Luzern info@gewal.ch / gewal.ch

wigarteweg.ch

Angaben ohne Gewähr.  
Änderungen vorbehalten.